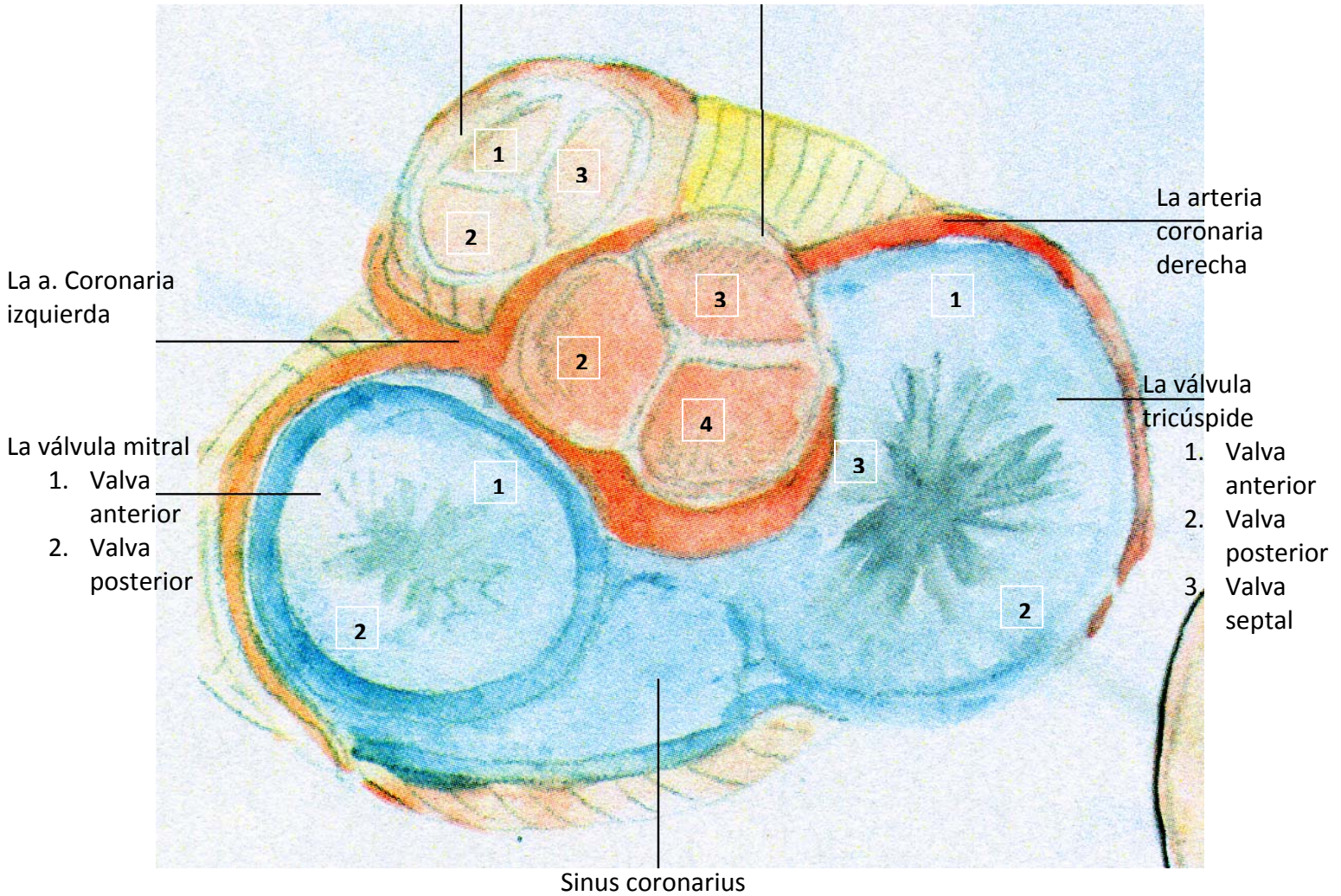


La válvula pulmonar

1. Válvula sigmoidea anterior
2. Válvula sigmoidea izquierda
3. Válvula sigmoidea derecha

La válvula aórtica

2. Válvula sigmoidea izquierda
3. Válvula sigmoidea derecha
4. Válvula sigmoidea posterior



Las válvulas
cadiacas