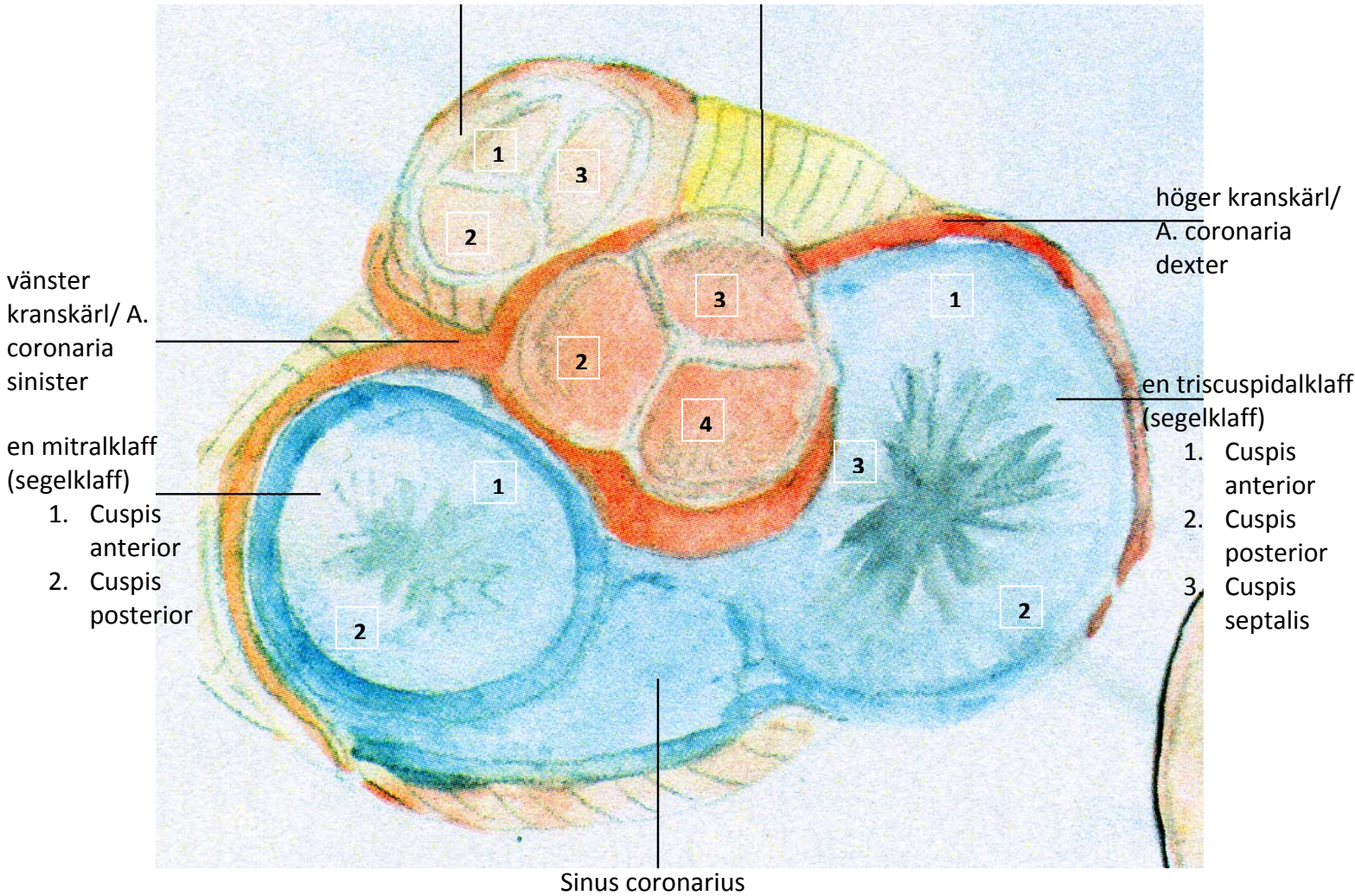


en pulmonalklaff ( en fickklaff)

1. Valvula semi-lunaris anterior
2. Valvula semi-lunaris sinistra
3. Valvula semi-lunaris dextra

en aortaklaff (en fickklaff)

2. Valvula semi-lunaris sinistra
3. Valvula semi-lunaris dextra
4. Valvula semi-lunaris posterior



Hjärtat (klaffar)